

**Helyiséglista**

Pincszint:	460,83 m <sup>2</sup>
lépcsőház	7,32
kukatároló	5,53
közlekedő	10,40
gépészet	12,11
közlekedő	5,34
közlekedő út	128,03
tároló-1	8,13
tároló-2	5,53
tároló-3	5,53
tároló-4	7,01
tároló-5	8,12
tároló-6	9,95
tároló-7	5,31
P-1	14,40
P-2	14,40
P-3	18,00
P-4	18,00
P-5	18,00
P-6	18,00
P-7	23,10
P-8	21,95
P-9	23,87
P-10	17,96
P-11	19,53
P-12	17,10
P-13	18,22

**Földszint:** 210,34 m<sup>2</sup>

lépcsőház	14,21
<b>F/1 lakás 98,07 m<sup>2</sup> (terasz 15,60+14,56 m<sup>2</sup>)</b>	
elősz.-közl.	13,06
WC	1,17
kamra	1,17
nappali	16,38
konyha-étkező	9,36
fürdőszoba	5,32
szoba	13,94
szoba	13,55
fürdőszoba	3,68
gardrobe	3,91
<b>F/2 lakás 98,07 m<sup>2</sup> (terasz 15,60+14,56 m<sup>2</sup>)</b>	
elősz.-közl.	13,06
WC	1,17
kamra	1,17
nappali	16,38
konyha-étkező	9,36
fürdőszoba	5,32
szoba	13,94
szoba	13,55
fürdőszoba	3,68
gardrobe	3,91

**I. Emelet:** 201,86 m<sup>2</sup>

lépcsőház	19,86
<b>I/1 lakás 60,17 m<sup>2</sup> (terasz 7,28 m<sup>2</sup>)</b>	
elősz.-közl.	6,66
WC	1,49
nappali	16,94
konyha-étkező	9,11
fürdőszoba	3,90
szoba	10,86
szoba	11,21
<b>I/2 lakás 61,67 m<sup>2</sup> (terasz 6,50 m<sup>2</sup>)</b>	
elősz.-közl.	8,52
WC	1,17
kamra	1,62
nappali	17,01
konyha-étkező	8,22
fürdőszoba	2,73
szoba	11,20
szoba	11,20

**II. Emelet:** 117,52 m<sup>2</sup>

lépcsőház	4,42
<b>II/1 lakás 113,10 m<sup>2</sup> (terasz 66,98 m<sup>2</sup>)</b>	
elősz.-közl.	10,35
fürdőszoba	4,35
nappali	19,35
konyha-étkező	17,86
kamra	3,12
fürdőszoba	6,96
szoba	12,76
szoba	13,05
szoba	16,12

**Össznettó:** 990,55 m<sup>2</sup>

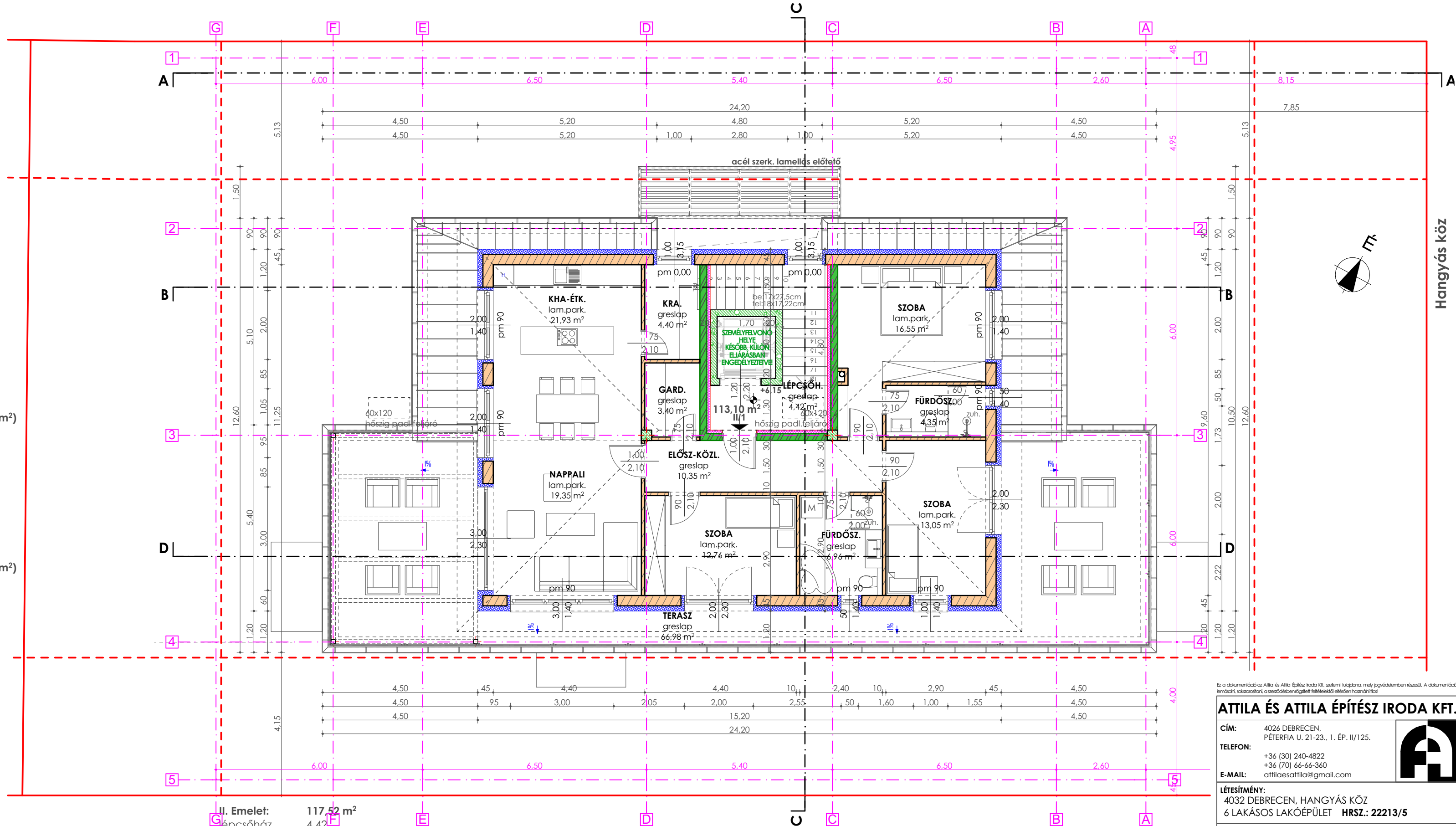
**I/3 lakás 60,17 m<sup>2</sup> (terasz 7,28 m<sup>2</sup>)**

elősz.-közl.	6,66
WC	1,49
nappali	16,94
konyha-étkező	9,11
fürdőszoba	3,90
szoba	10,86
szoba	11,21

**II. Emelet:** 117,52 m<sup>2</sup>

lépcsőház	4,42
<b>II/1 lakás 113,10 m<sup>2</sup> (terasz 66,98 m<sup>2</sup>)</b>	
elősz.-közl.	10,35
fürdőszoba	4,35
nappali	19,35
konyha-étkező	17,86
kamra	3,12
fürdőszoba	6,96
szoba	12,76
szoba	13,05
szoba	16,12

**Össznettó:** 990,55 m<sup>2</sup>



**JELMAGYARÁZAT:**

- 30 cm POROTHERM 30N+F teherhordó fal + 15 cm AUSTROTHERM GRAPHITE expandált homlokzati hőszigetelés
- 30 cm POROTHERM N+F teherhordó fal
- 30 cm vasbeton falszerkezet
- 30 cm POROTHERM AKU-Z lakáselválasztó fal
- 20 cm Silka HM200 fal + 10 cm ásványszálalás hőszigetelés
- 10 cm POROTHERM válaszfal
- vasbeton szerkezet
- ereszcsatoma

Ez a dokumentáció az Attila és Attila Építész Iroda Kft. szellemi tulajdona, mely jogvédelemben részesül. A dokumentáció kizárólag a megrendelő számára készült, a szerződésben rögzített feltételekkel érvényes. A dokumentáció másolás, terjesztés, vagy bármilyen formában történő felhasználása tilos.

**ATTILA ÉS ATTILA ÉPÍTÉSZ IRODA KFT.**

**CÍM:** 4026 DEBRECEN, PÉTERFIA U. 21-23., 1. ÉP. II/125.  
**TELEFON:** +36 (30) 240-4822  
+36 (70) 66-66-360  
**E-MAIL:** attilaesattila@gmail.com

**LÉTESÍTMÉNY:**  
4032 DEBRECEN, HANGYÁS KÖZ  
6 LAKÁSOS LAKÓÉPÜLET **HRSZ.: 22213/5**

**ÉPÍTETTŐ:**  
TS ALPOK Kft.  
4032 Debrecen, Lóverseny utca 11.

**TERVEZŐK:**  
GULYÁS ATTILA É-09-0287  
TERVEZŐ SZAKMÉRNÖK

**TERVFAJTA: ENGEDÉLYEZÉSI TERV** **TÖRZSSZÁM: GA22/007**

**VERZIÓSZÁM: V01** **LÉPTÉK: M - 1:100** **DÁTUM: 2022.06.21.**

**TERV MEGNEVEZÉSE: II. EMELETI ALAPRAJZ** **RAJZSZÁM: E-1.4**